

## Principe de fonctionnement

Cet équipement permet d'écarter un débit en tête d'installation.

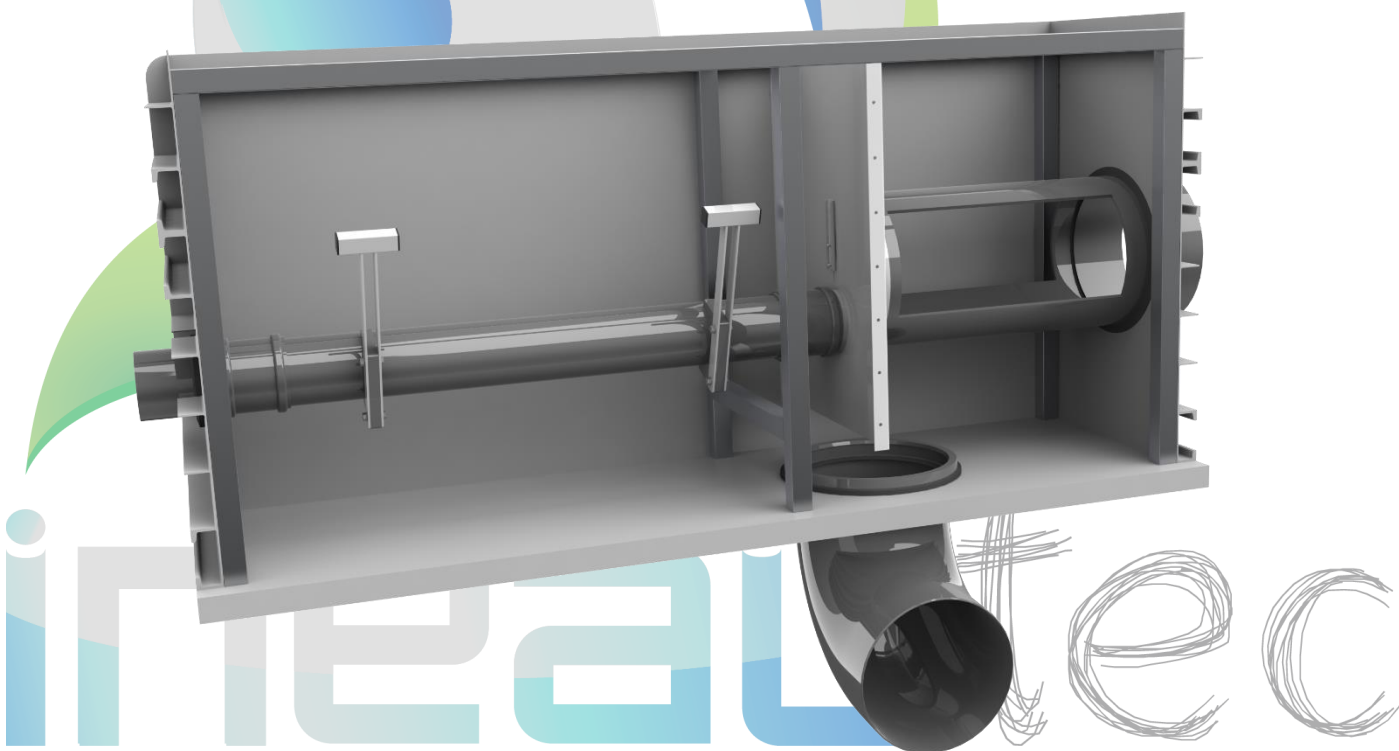
Afin d'assurer un réglage performant, la régulation du débit entrant se fait au travers de deux tubes déversant successifs.

Le premier tube, du diamètre de la canalisation d'arrivée, permet gérer un premier écrêtage du débit (réglage permettant de déverser une pluie d'orage). Le réglage s'effectue par inclinaison du tube muni d'une fenêtre de déversement.

La seconde canalisation est dimensionnée en fonction du débit maximum accepté en sortie de déversoir d'orage. La canalisation, inclinable elle aussi, permet un réglage fin du débit.

L'ouvrage est constitué d'une cuve en polyester pultrudé à l'intérieur de laquelle se trouvent deux canalisations PVC avec fenêtres de déversement latérales.

En fond est aménagé un départ du même diamètre que la canalisation d'arrivée.



L'ouvrage est entièrement recouvert d'un caillebotis en polyester.

Les dimensions de l'ouvrage sont adaptées à la demande.

Une version simple du déversoir d'orage est réalisable (avec une seule canalisation de déversement).